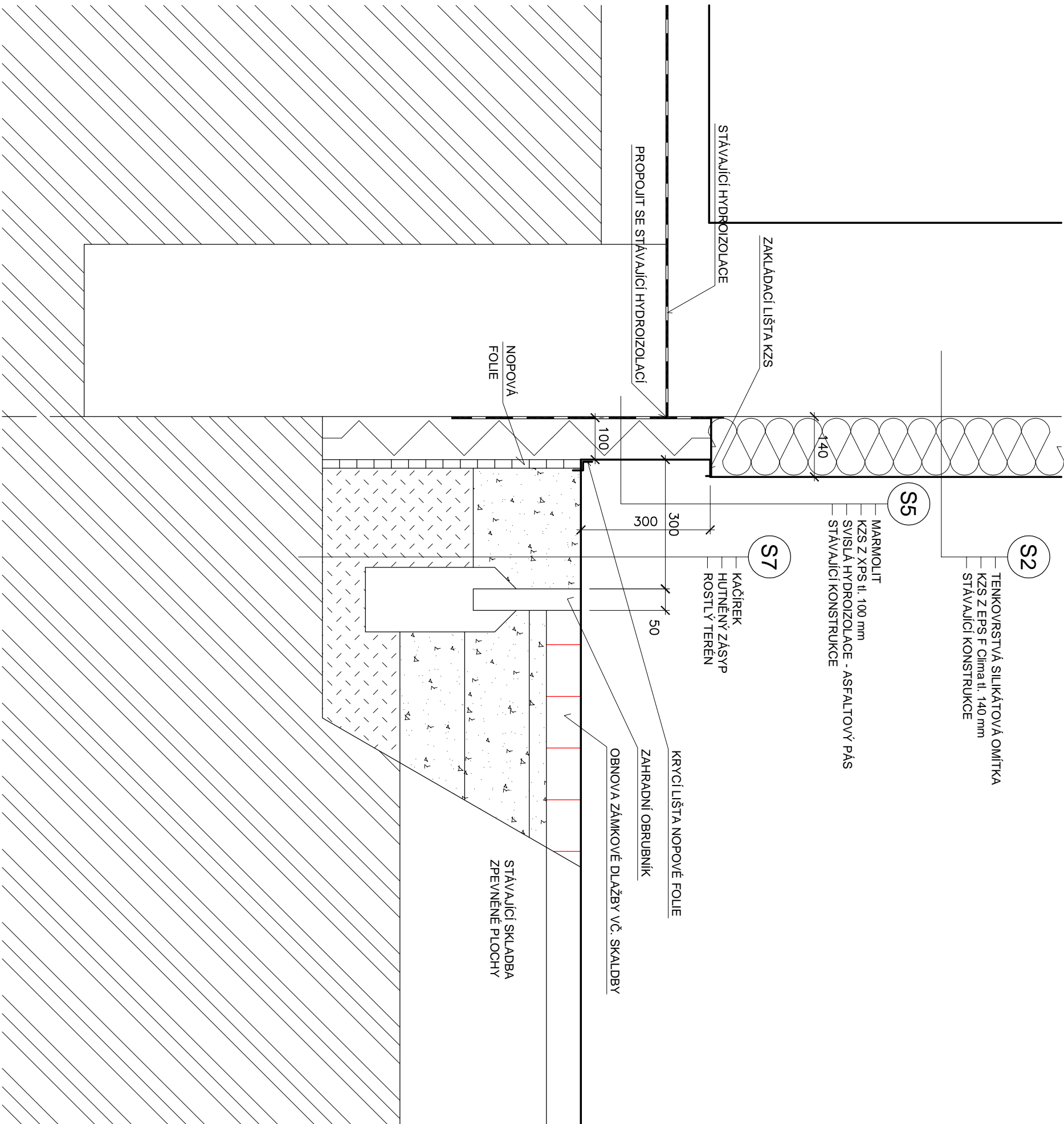
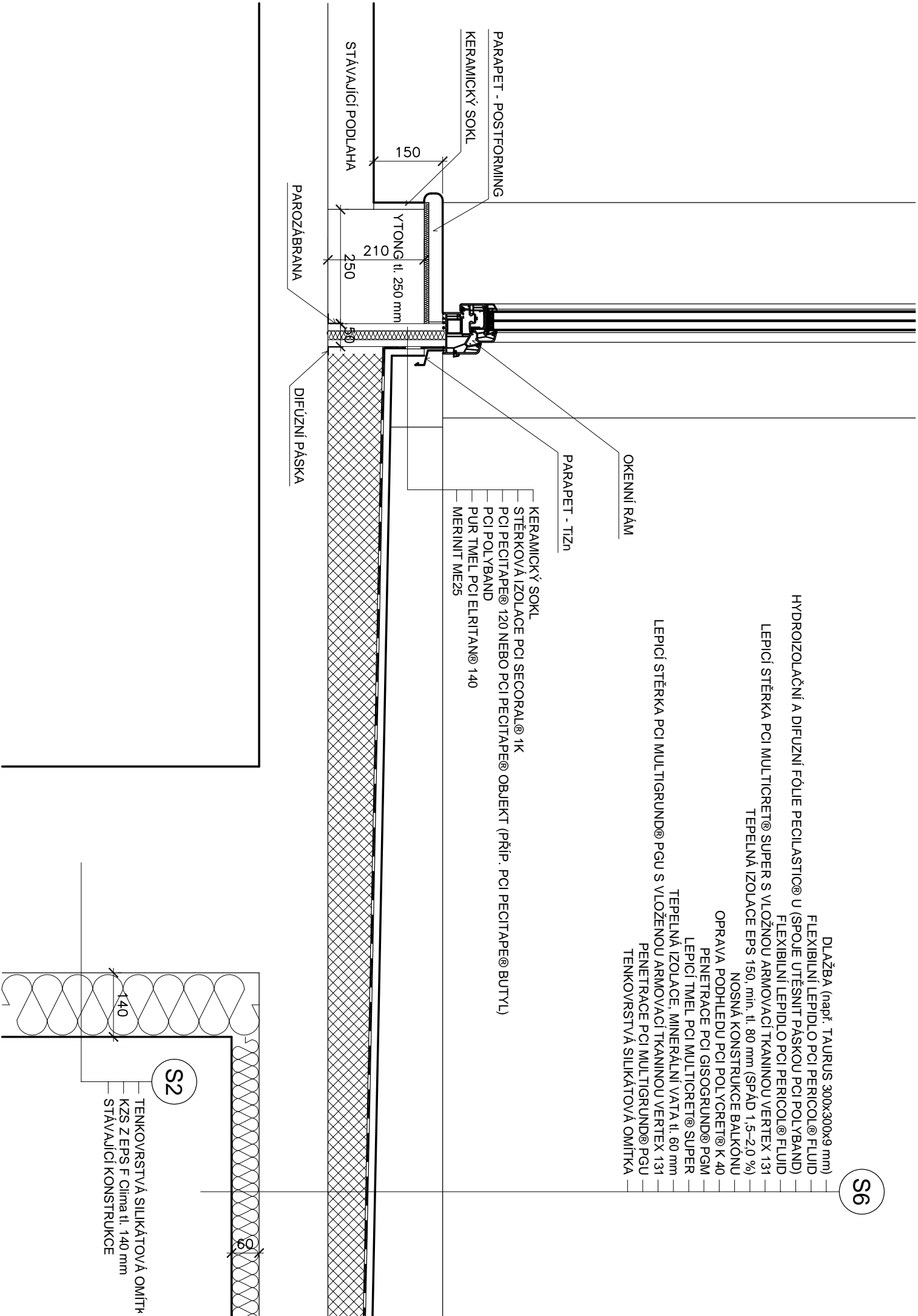


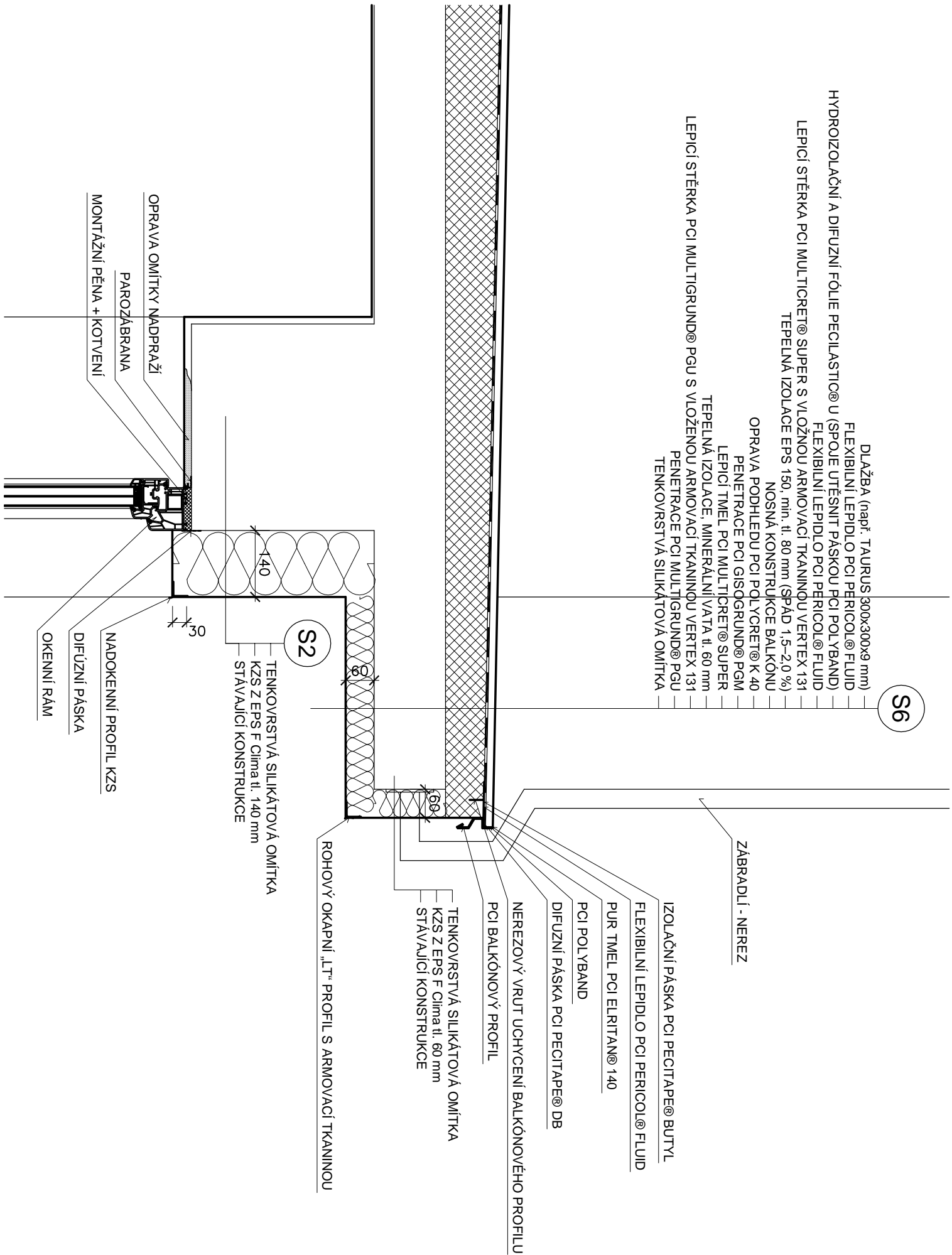
ZODP.PROJEKTANT	VYPRACOVAL	KRESLIL	KONTROLOVAL		
ING. KAREL FOUSEK	ALEŠ NĚMEC	ALEŠ NĚMEC	ING. KAREL FOUSEK		
INVESTOR: Povodí Vltavy, státní podnik, Holečkova 106/8, Smíchov, 15000 Praha 5					
AKCE: STAVEBNÍ ÚPRAVY OBJEKTU - SNIŽENÍ ENERGETICKÉ NÁROČNOSTI p.č.st. 6465, k.ú. Havlíčkův Brod PROVOZNÍ STŘEDISKO				FORMÁT	
				MĚŘÍTKO	
				DATUM	11/2016
OBSAH: KNIHA DETAILŮ				Č. VÝKR. K1	PARÉ Č.



ZODP. PROJEKTANT	VYPRACOVAL	KRESLIL	KONTROLOVAL	
ING. KAREL FOUSEK	ALEŠ NĚMEC	ALEŠ NĚMEC	ING. KAREL FOUSEK	
INVESTOR: Povodí Vltavy, státní podnik, Holečkova 106/8, Smíchov, 15000 Praha 5				
AKCE: STAVEBNÍ ÚPRAVY OBJEKTU - SNÍŽENÍ ENERGETICKÉ NÁROČNOSTI				
p.č.st. 6465, k.ú. Havlíčkův Brod				
PROVOZNÍ STŘEDISKO				
OBSAH:				
DETAIL SOKLU OBJEKTU				
Č. VÝKR.				PARÉ Č.
Det. 1				
FORMÁT				2x A4
MĚŘÍTKO				1:10
DATUM				11/2016



ZODP. PROJEKTANT	VYPRACOVAL	KRESIL	KONTROLOVAL	
ING. KAREL FOUSEK	ALEŠ NĚMEC	ALEŠ NĚMEC	ING. KAREL FOUSEK	
INVESTOR: Povodí Vltavy, státní podnik, Holečkova 106/8, Smíchov, 15000 Praha 5				
AKCE: STAVEBNÍ ÚPRAVY OBJEKTU - SNIŽENÍ ENERGETICKE NÁROČNOSTI				FORMÁT 2x A4
p.č.st. 6465, k.ú. Havlíčkův Brod				MĚŘÍTKO 1:10
PROVOZNÍ STŘEDISKO				DATUM 11/2016
OBSAH: DETAIL BALKONU S DVEŘMI				Č. VÝKR. Det. 2
				PARÉ Č.



ZODP. PROJEKTANT	VYPRACOVAL	KRESLIL	KONTROLOVAL	
ING. KAREL FOUSEK	ALEŠ NĚMEC	ALEŠ NĚMEC	ING. KAREL FOUSEK	
INVESTOR: Povodí Vltavy, státní podnik, Holečkova 106/8, Smíchov, 15000 Praha 5				
AKCE: STAVEBNÍ ÚPRAVY OBJEKTU - SNIŽENÍ ENERGETICKÉ NÁROČNOSTI				FORMÁT 2x A4
p.č.st. 6465, k.ú. Havlíčkův Brod				MĚŘÍTKO 1:10
PROVOZNÍ STŘEDISKO				DATUM 11/2016
OBSAH: DETAIL UKONČENÍ BALKONU				Č. VÝKR. PARÉ Č.
Det. 3				

S1

- KAMENNÝ POSYP (FRAKCE 32-64) tl. 50 mm
- 2x OCHRANNÁ TEXTILIE
- HYDROIZOLACE ALKORPLAN 35177 tl. 1,5 mm
- OCHRANNÁ TEXTILIE
- DŘEVĚNÉ BEDNĚNÍ Z PRKEN tl.35 mm
- DŘEVĚNÉ SPÁDOVÉ VAZNIKY
- DOPLNĚNÍ IZOLACE - FOUKANÁ MINERÁLNÍ VATA tl. 100 mm
- TEPELNÁ IZOLACE ORSIL 2x80 mm (ZKONTROLOVAT, PŘÍPADNĚ ZESILIT NÁVRH)
- SKLOBIT
- ŽB NOSNÁ STROPNÍ KCE

STÁVAJÍCÍ OPLECHOVÁNÍ

OPRAVA STÁVAJÍCÍ OMÍTKY
+ SILIKÁTOVÝ NÁTĚR

S2

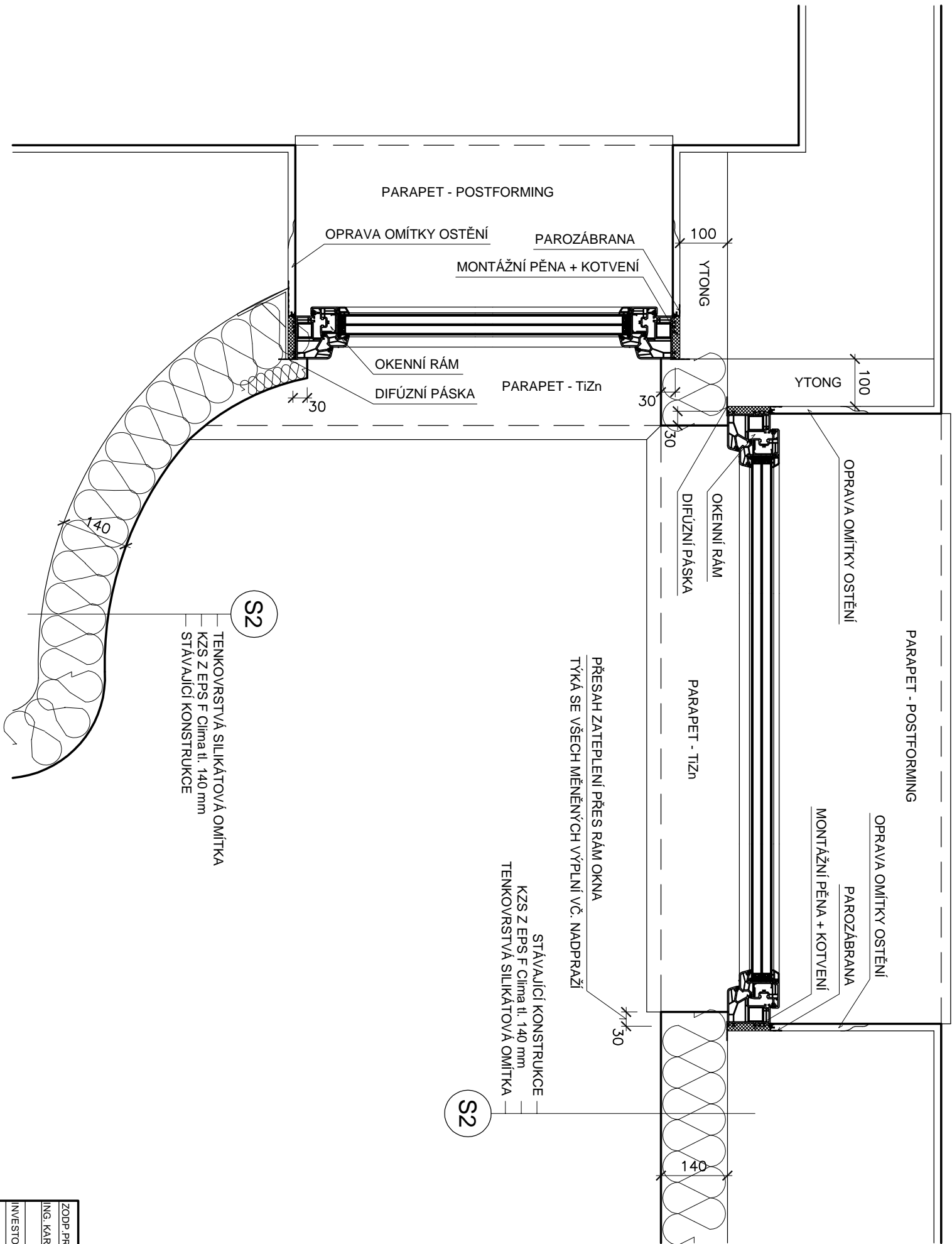
- TENKOVSTVÁ SILIKÁTOVÁ OMÍTKA
- KZS Z EPS F Clima tl. 140 mm
- STÁVAJÍCÍ KONSTRUKCE

NADOKENNÍ PROFIL KZS

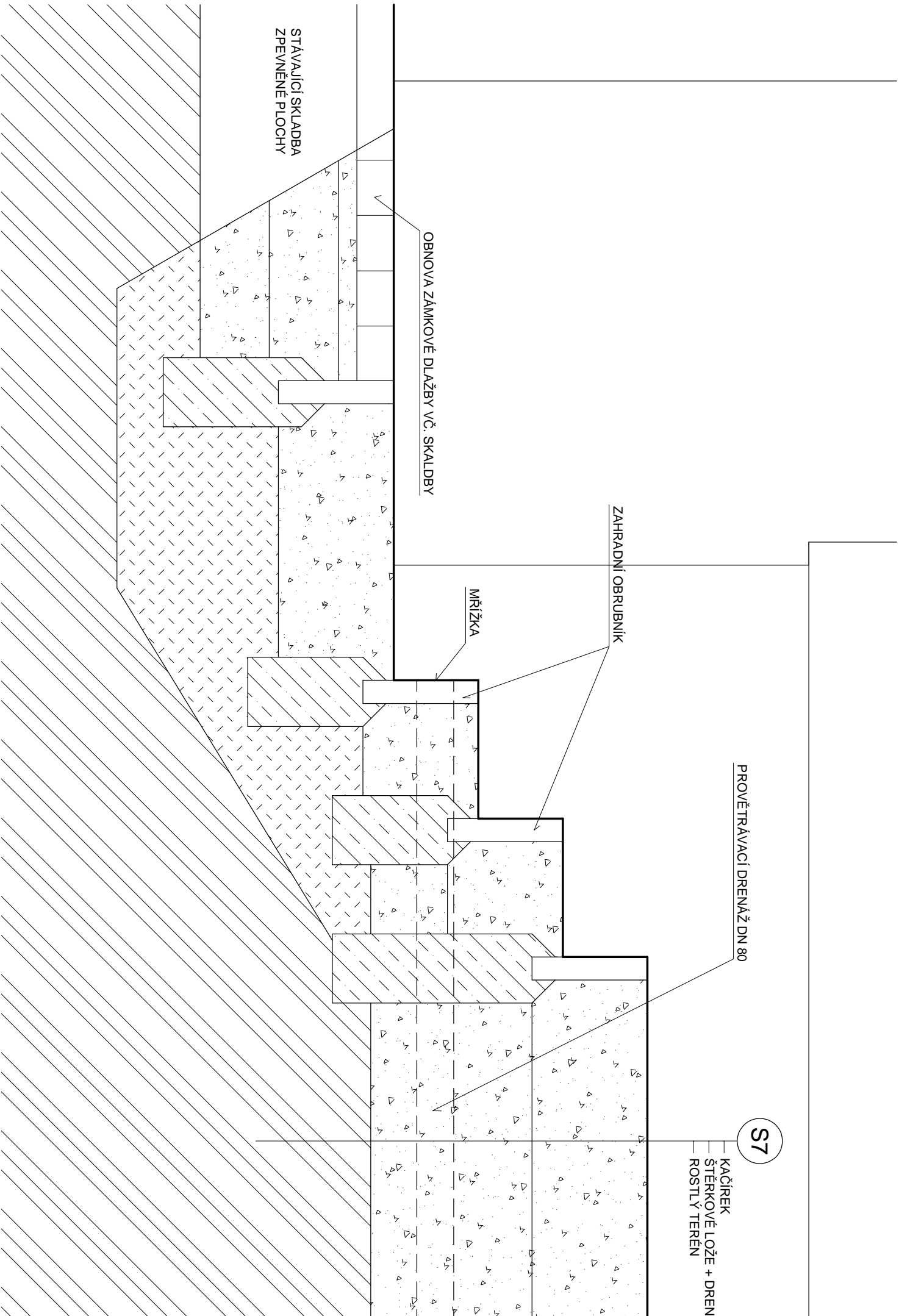
S4

- STÁVAJÍCÍ KONSTRUKCE - KONTROLA PODHLEDU
- KZS Z EPS F Clima tl. 60 mm
- TENKOVSTVÁ SILIKÁTOVÁ OMÍTKA

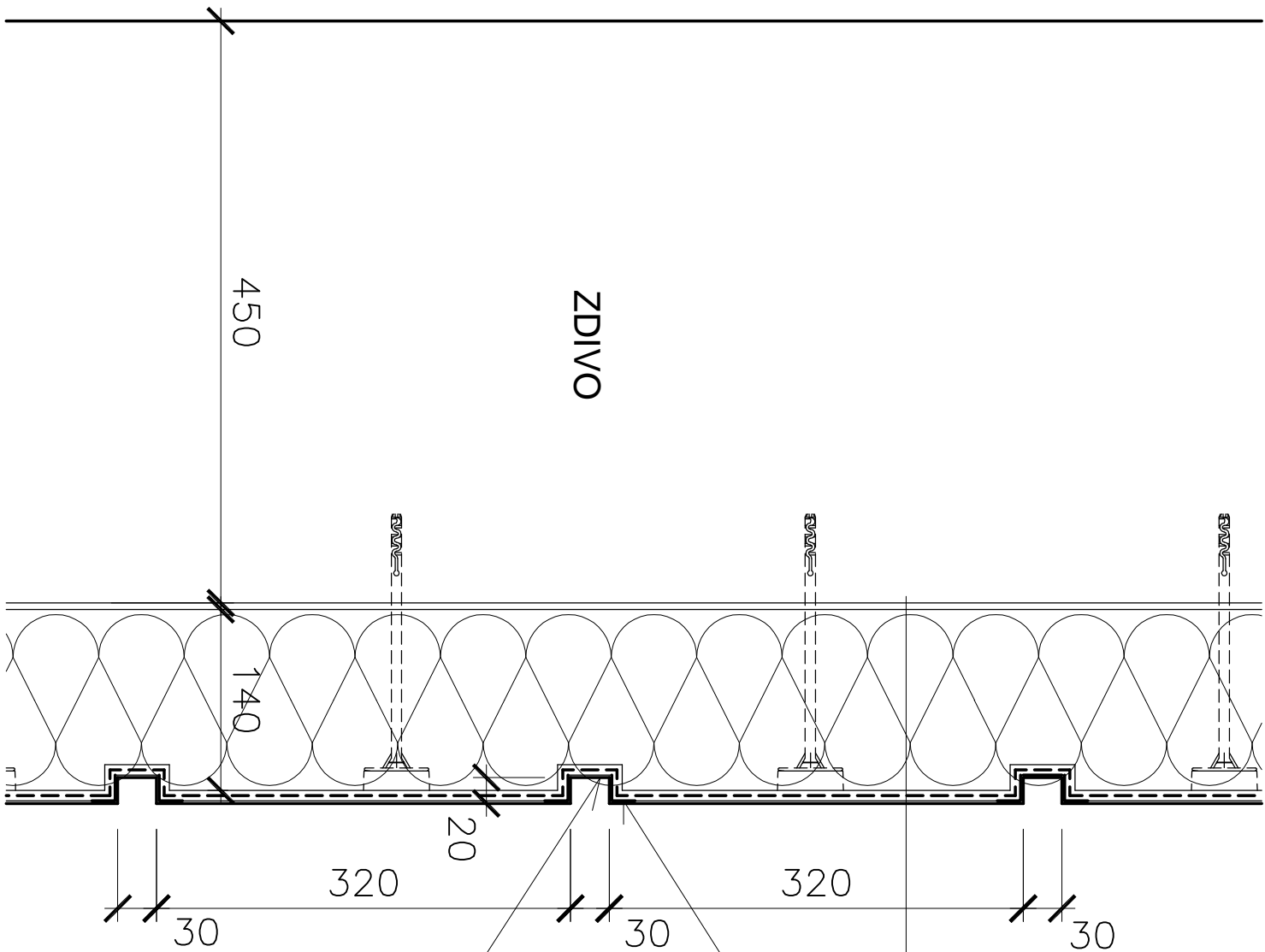
ZODP. PROJEKTANT	VYPRACOVAL	KRESLIL	KONTROLOVAL	
ING. KAREL FOUSEK	ALEŠ NĚMEC	ALEŠ NĚMEC	ING. KAREL FOUSEK	
INVESTOR: Povodí Vltavy, státní podnik, Holečkova 106/8, Smíchov, 15000 Praha 5				
AKCE: STAVEBNÍ ÚPRAVY OBJEKTU - SNIŽENÍ ENERGETICKÉ NÁROČNOSTI				FORMÁT
p.č.st. 6465, k.ú. Havlíčkův Brod				MĚŘÍTKO
				1:10
				DATAUM
PROVOZNÍ STŘEDISKO				11/2016
OBSAH:				Č. VÝKR.
DETAIL ŘÍMSY				Det. 4
				PARÉ Č.



ZODP. PROJEKTANT	VYPRACOVAL	KRESLIL	KONTROLOVAL	
ING. KAREL FOUSEK	ALEŠ NĚMEC	ALEŠ NĚMEC	ING. KAREL FOUSEK	
INVESTOR: Povodí Vltavy, státní podnik, Holečkova 106/8, Smíchov, 15000 Praha 5				
AKCE: STAVEBNÍ ÚPRAVY OBJEKTU - SNIŽENÍ ENERGETICKE NÁROČNOSTI				FORMÁT 2x A4
p.č.st. 6465, k.ú. Havlíčkův Brod				MĚŘÍTKO 1:10
PROVOZNÍ STŘEDISKO				DATA 11/2016
OBSAH: DETAIL OSTĚNÍ				Č. VÝKR. Det. 5
				PARÉ Č.



ZODP. PROJEKTANT	VYPRACOVAL	KRESIL	KONTROLOVAL	
ING. KAREL FOUSEK	ALEŠ NĚMEC	ALEŠ NĚMEC	ING. KAREL FOUSEK	
INVESTOR: Povodí Vltavy, státní podnik, Holečkova 106/8, Smíchov, 15000 Praha 5				
AKCE: STAVEBNÍ ÚPRAVY OBJEKTU - SNIŽENÍ ENERGETICKE NÁROČNOSTI p.č.st. 6465, k.ú. Havlíčkův Brod				FORMÁT 2x A4
PROVOZNÍ STŘEDISKO				MĚŘÍTKO 1:10
				DATUM 11/2016
OBSAH: DETAIL ODVĚTRÁNÍ CHODNÍČKU				Č. VÝKR. Det. 6
				PARÉ Č.



S2

TENKOVrstvá SILIKÁTOVÁ OMÍTKA
KZS z EPS F Clima tl. 140 mm
STÁVAJÍCÍ KONSTRUKCE

ROHOVÉ PROFILY KZS

VYFRÉZOVANÁ DRÁŽKA

POZN: POZICE, ROZMĚRY A VZDÁLENOSTI DRÁŽEK
BUDOU ZAMĚŘENY PŘED PROVÁDĚNÍM KZS !!!

ZODP. PROJEKTANT	VYPRACOVAL	KRESIL	KONTROLOVAL	
ING. KAREL FOUSEK	ALEŠ NĚMEC	ALEŠ NĚMEC	ING. KAREL FOUSEK	
INVESTOR: Povodí Vltavy, státní podnik, Holečkova 106/8, Smíchov, 15000 Praha 5				
AKCE: STAVEBNÍ ÚPRAVY OBJEKTU - SNIŽENÍ ENERGETICKÉ NÁROČNOSTI p.č.st. 6465, k.ú. Havlíčkův Brod				FORMÁT 2x A4
PROVOZNÍ STŘEDISKO				MĚŘÍTKO 1:5
				DATUM 11/2016
OBSAH: DETAIL FASÁDNÍCH DRÁŽEK				Č. VÝKR. Det. 7
				PARÉ Č.